

# アンコール世界遺産の 住民支援事業とエコビレッジ



金沢大学人間社会学域国際学類 2年 東野香菜子

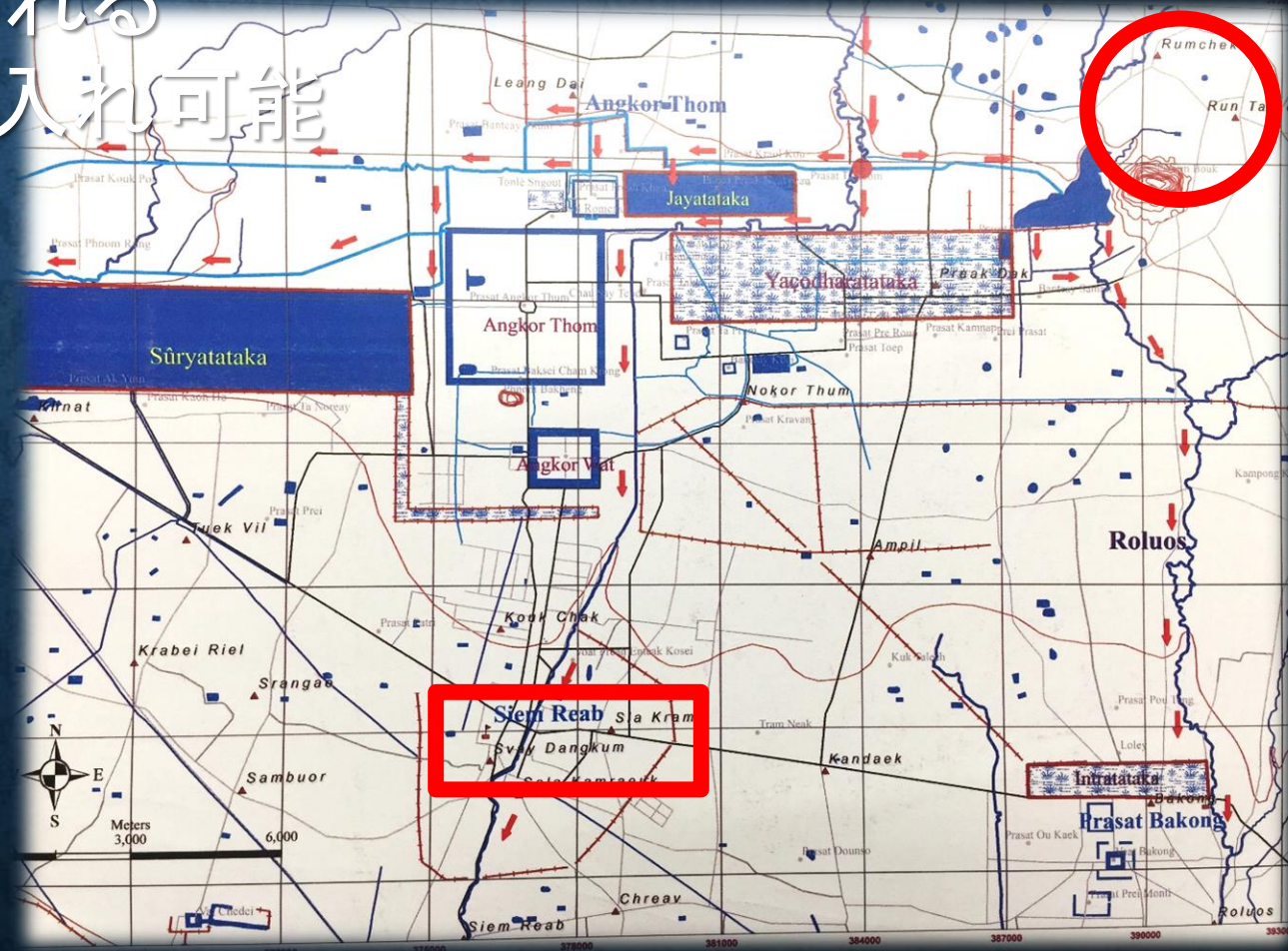
金沢大学人間社会学域国際学類 3年 埴崎未緒

# まず「ルン・タ・エク エコビレッジ」 について



# Run Ta Ek Ecovillage とは

- ❁ 遺跡の中の余剰人口を外に移そうという試み
- ❁ 住居や土地は無償で与えられる
- ❁ 最終的には850世帯を受け入れ可能
- ❁ 現在は85世帯が生活



# Ecovillage の信条

- ❁ 社会・文化・経済の面から生活状況を向上させる
  - ❁ 経済成長と自然の共益関係を作り出すための環境を作る
  - ❁ 化石燃料などではなく再生可能なエネルギーを使用する
- etc.**

# Ecovillageでの生活

❁ 農薬や電気を使わない生活

(↑カンボジアの伝統的な暮らしの再現)

❁ 村独自の色を打ち出し観光客呼び込む



# 最大の問題点＝立地条件

→市街地から遠い！

- ❁学校、病院、マーケットがほとんどない
- ❁村の中だけでは就ける職が限られている
- ❁村人は車を所有していない
- ❁舗装されていない道



次に…

「アンコール世界遺産周辺の人々の暮らしと住民支援事業」



# アンコール世界遺産周辺の住居

❁ シェムリアップの気候に合わせた高床式住居で、日中を床下で過ごし、就寝時のみ二階を利用する。

❁ かつては木造だったが、現在はコンクリートを用いる



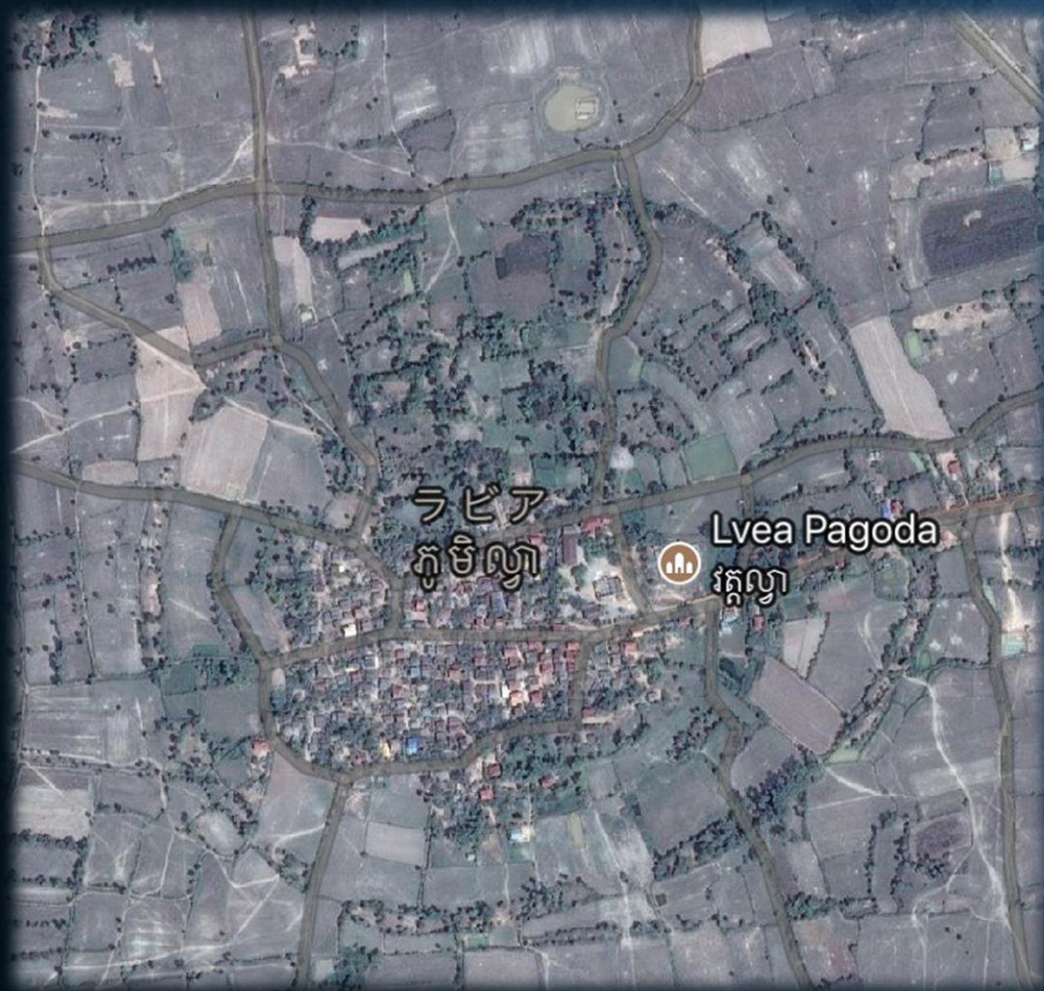


# アンコール世界遺産周辺の住居



❁ アンコール世界遺産周辺での増築が禁止されているにも関わらず建築を試み、公団によって建設を中断させられた現代風の建物。

# アンコール世界遺産周辺の住居



ロヴィア村  
小さな寺院を中心に円を描くように住居が立ち並ぶ。家庭同士の関わりはととても深い。

# アンコール世界遺産周辺の住居

ロヴィア村



# アンコール世界遺産での住民支援

← 衛生管理に関する講習会

❁ 家にトイレがある家庭は  
村の約10パーセント

❁ 村人を集め、衛生管理の  
大切さを絵や写真を用いて  
説明する。



# アンコール世界遺産での住民支援



❁ トイレを売るのではなく、トイレを安く作る方法を教える。

❁ 約50USDで作ることができる。



TO BE CONTINUED

# アンコール世界遺産の 水管理事業と環境保全事業

金沢大学人間社会学域法学類 3年 米沢諒哉

金沢大学人間社会学域国際学類 2年 洪ハンナ

小松短期大学地域創造学科臨床工学ステージ 1年 杉田枝穂

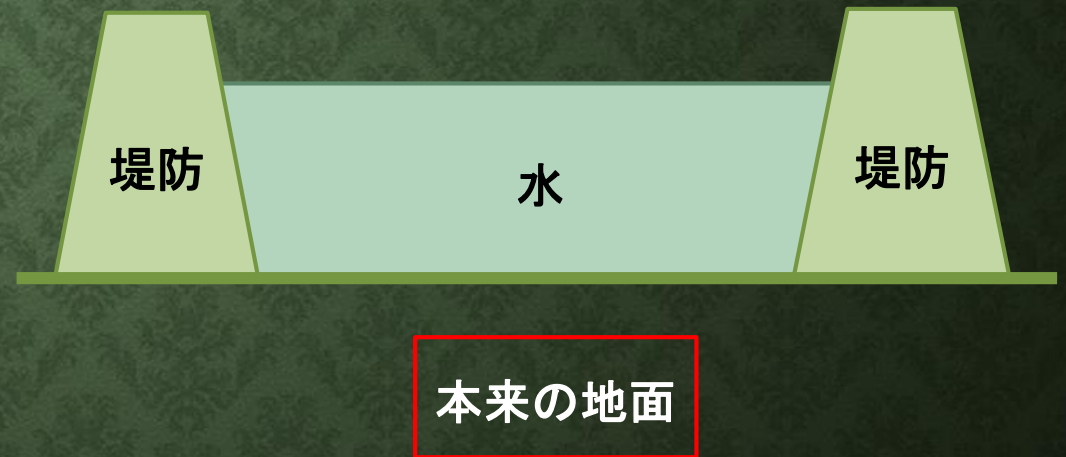


# 水質管理と環境保全



# バライとは？

- 人口貯水池
- 地面を掘る×
- 自然に水が流れる



水管理において重要な役割！！

# 北バライ

- ・面積 3,600m × 930m
- ・貯水量 5,000,000m<sup>3</sup>
- ・観光地として人気



# 北バライのいまの様子



# 水門

## <水門の役割>

- ・アンコール地域内の水管理
- ・水量の調節
- ・アンコール遺跡の保護

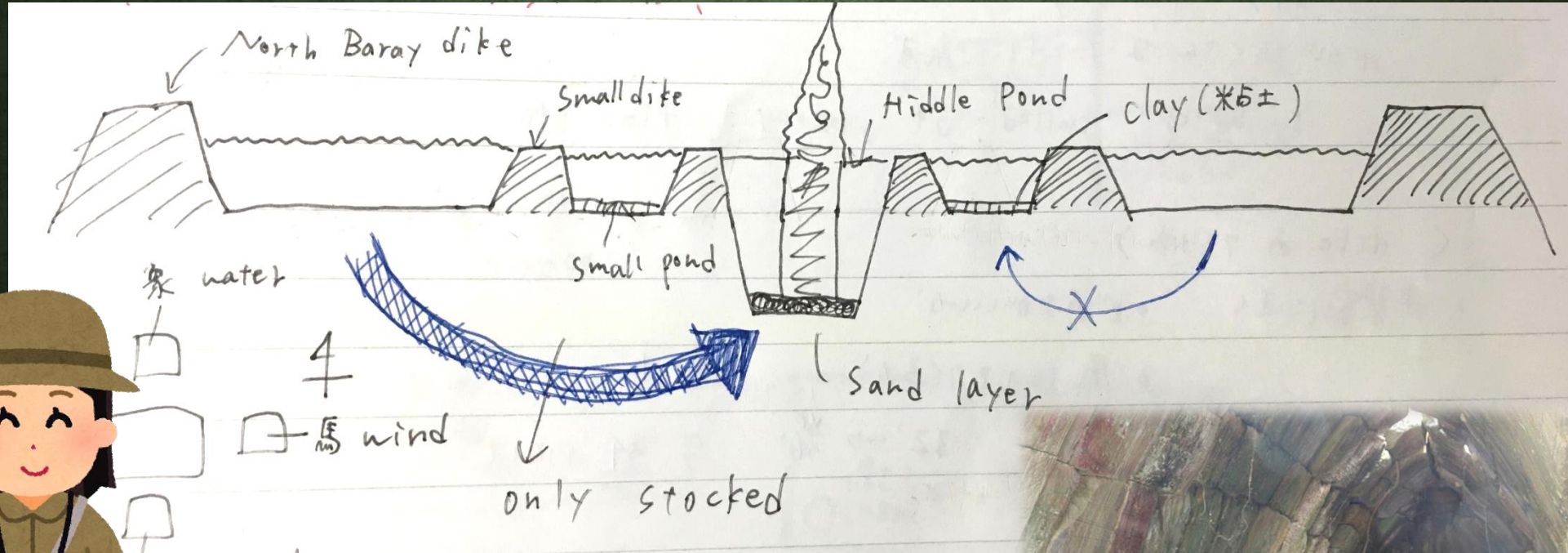


# ニャックポワン

- ・北バライの中心にある寺院
- ・寺院のまわりに4つの池
- ・特徴的な水のシステム



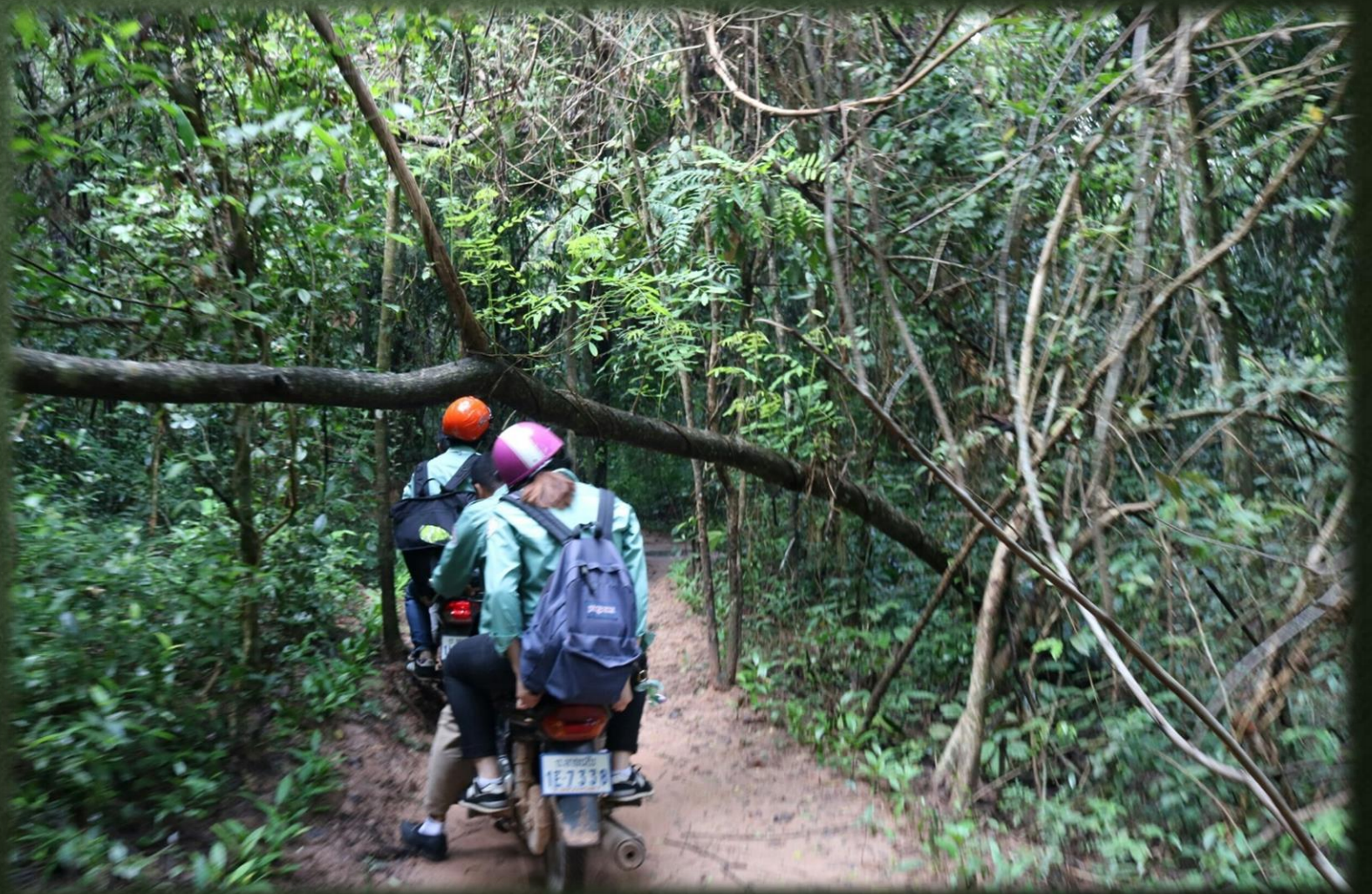
# ニヤックポワンの水システム



# 遊歩道

## <問題点>

- 認知度が低い
- 舗装が進んでいない
- 村の人との協力



# 西バライ

- 面積 東西に8 km, 南北に2.2 km
- 北東から南西に向かって傾斜あり
- 北東の水深1~2m南西の水深6~8m
- 10~11月(雨季)に水がいっぱいになる





# 西バライのいまの様子



# 西バライの役割

- 人々に生活用水を供給
- 田畑に農業用水を供給
- 地盤維持→寺院保護
- 洪水防止



# 堤防

## 堤防の造り方

- 建築家と相談の上、土の種類、層、堤防の角度などを考慮

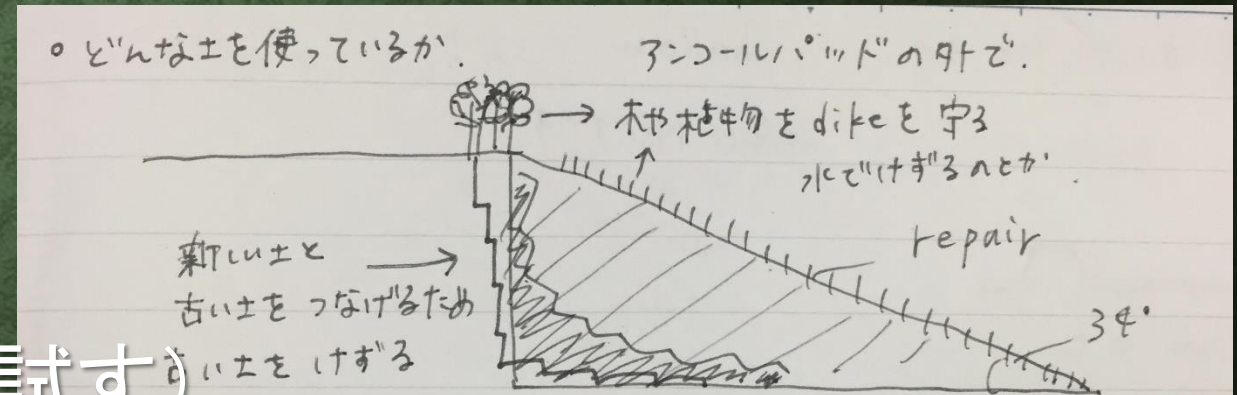
- 人々の手 → 60m分



- 機械 → 500m分 (2年間試す)

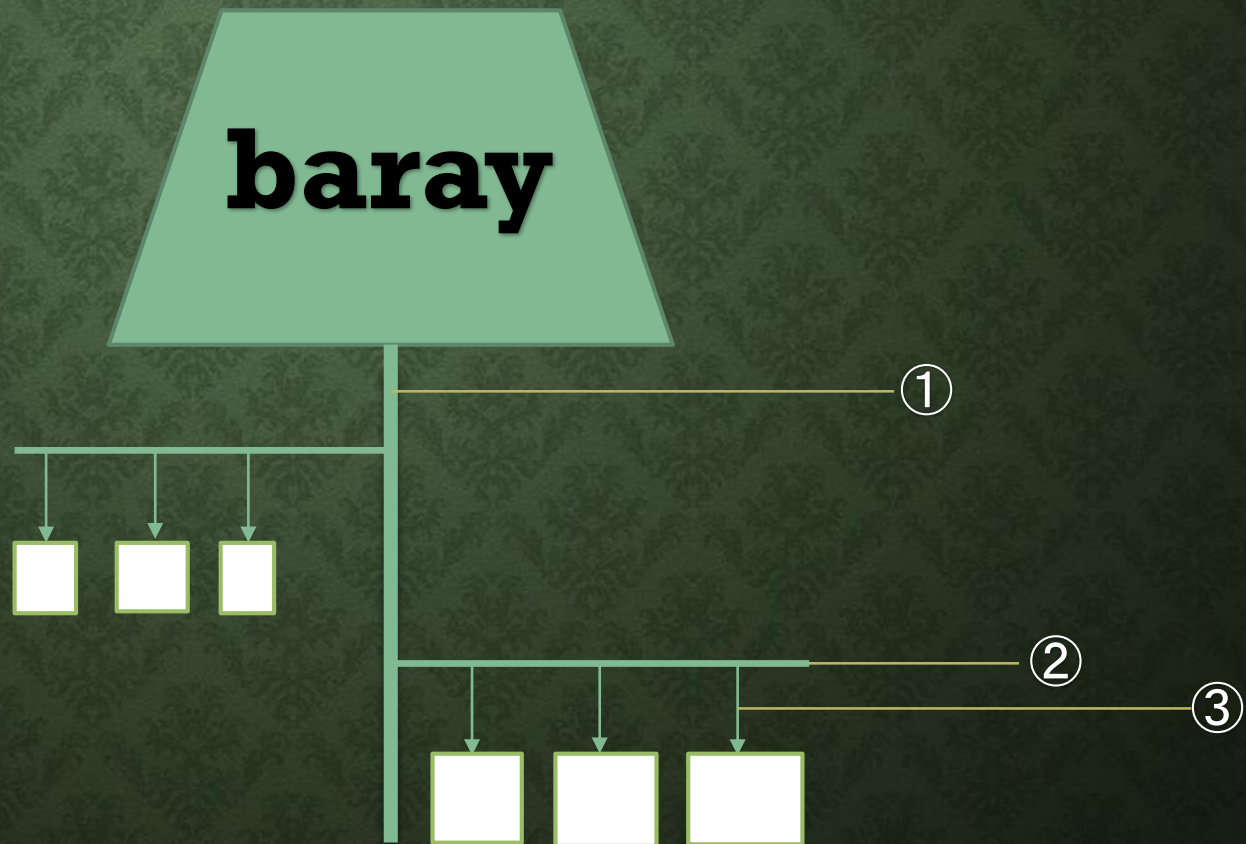
- 機械の方が時間が短く、質も同じ → 機械で作る

- 機械で34年だが人々の手だと340年かかる・・・(´;ω;`)ウウウ



# 灌漑システム (IRRIGATION SYSTEM)

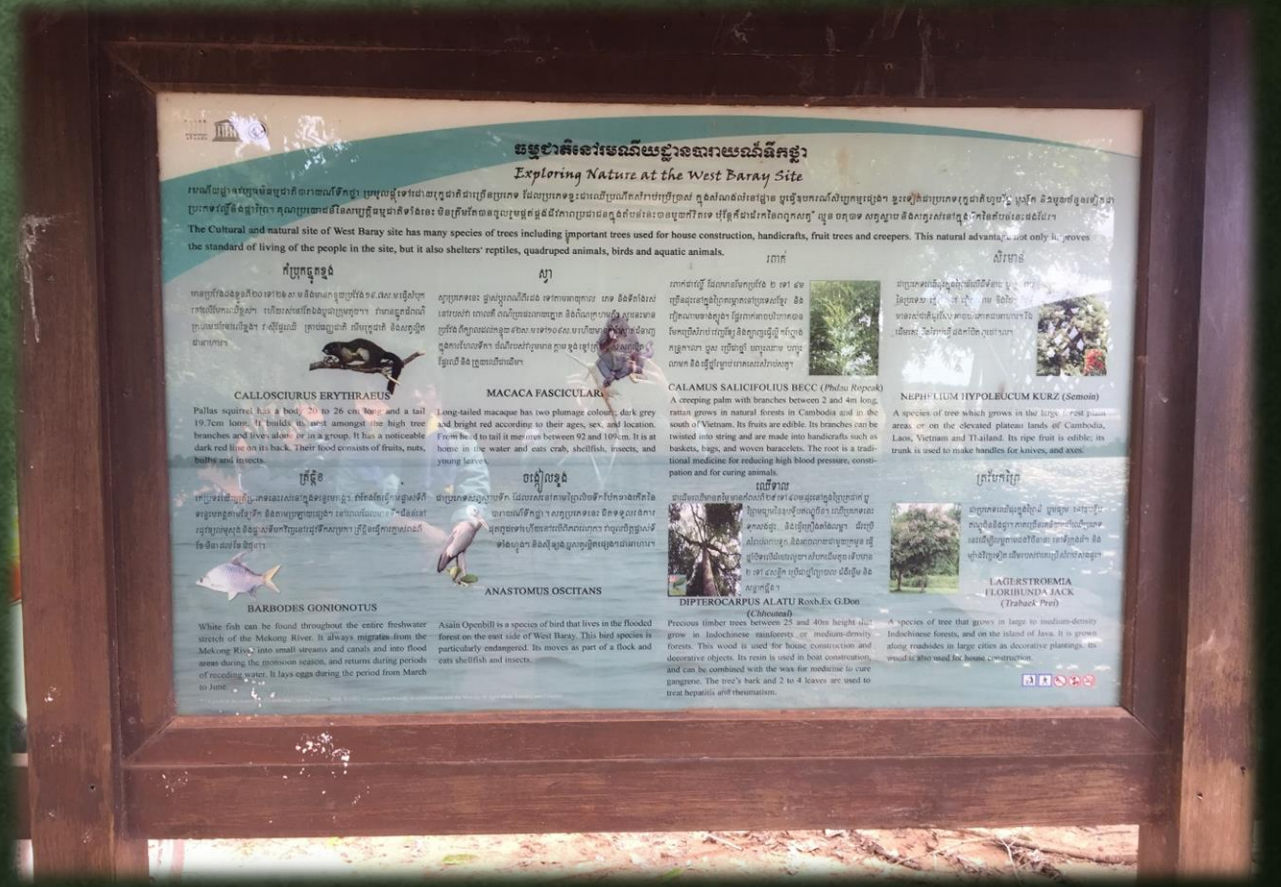
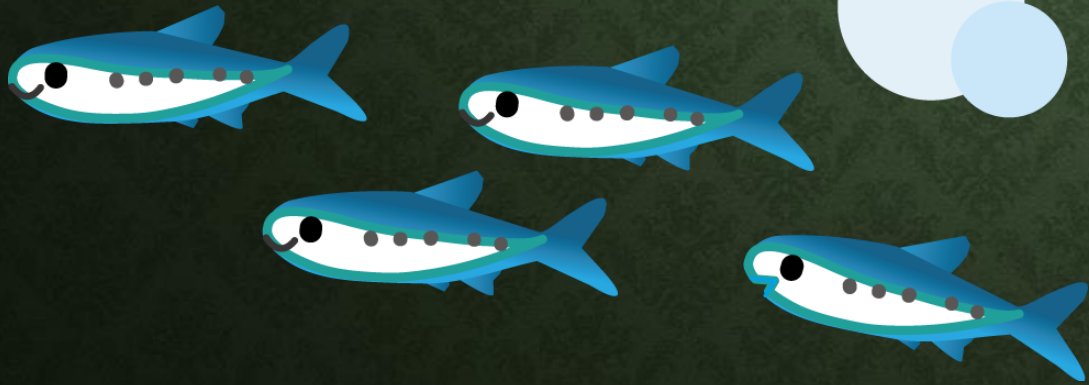
- ① 主運河
- ② 2次運河
- ③ 3次運河



# 生態系



• 様々な魚や鳥、植物など豊富な生態系



**ប្រាសាទវត្តបារាយន៍បូក្សាន**  
**Exploring Nature at the West Baray Site**

The Cultural and natural site of West Baray site has many species of trees including important trees used for house construction, handicrafts, fruit trees and creepers. This natural advantage is not only a, proves the standard of living of the people in the site, but it also shelters reptiles, quadruped animals, birds and aquatic animals.

**ក្រូចក្រូច**  
**CALOSCIURUS ERYTHRAEUS**  
 Pallas squirrel has a body 20 to 26 cm long and a tail 19.7cm long. It builds its nest among the high tree branches and lives alone or in a group. It has a noticeable dark red line on its back. Their food consists of fruits, nuts, bulbs and insects.

**ស្វា**  
**MACACA FASCICULARIS**  
 Long-tailed macaque has two plumage colors: dark grey and bright red according to their ages, sex, and location. From head to tail its measure between 92 and 109cm. It is at home in the water and eats crab, shellfish, insects, and young leaves.

**ស្រូវ**  
**NEPHTHOLIM HYPOLEUCUM KURZ** (Semoin)  
 A species of tree which grows in the large forest plain area on the elevated plateau lands of Cambodia, Laos, Vietnam and Thailand. Its ripe fruit is edible; its trunk is used to make handles for knives, and axes.

**ប្រើប្រាស់**  
**LAGERSTROMIA FLORIBUNDA JACK** (Traback Tree)  
 A species of tree that grows in large to medium-density Indochinese forests, and on the island of Java. It is growing outside in large cities as decorative plants; its wood is also used for house construction.

**ប្រើប្រាស់**  
**DIPTEROCARPUS ALATUS Roxb. Ex G.Don** (Chobentab)  
 Precious timber trees between 25 and 40m height also grow in Indochinese rainforests or medium-density forests. This wood is used for house construction and decorative objects. Its resin is used in boat construction, and can be combined with the wax for medicine to cure gangrene. The tree's bark and 2 to 4 leaves are used to treat hepatitis and rheumatism.

# 魚の採集作業

- 鹿児島大学の調査に参加
- 西バライにはいろいろな魚がいっぱいいました！
- 採集作業楽しかったです😊



# 展望台

- 2010年に展望台 (platform) が造られた。
- 西側→日の出の展望台 **SUNRISE**
- 東側→日の入りの展望台 **SUNSET**





TO BE CONTINUED



# シエムリアップの街と カンボジアでの2週間の暮らし

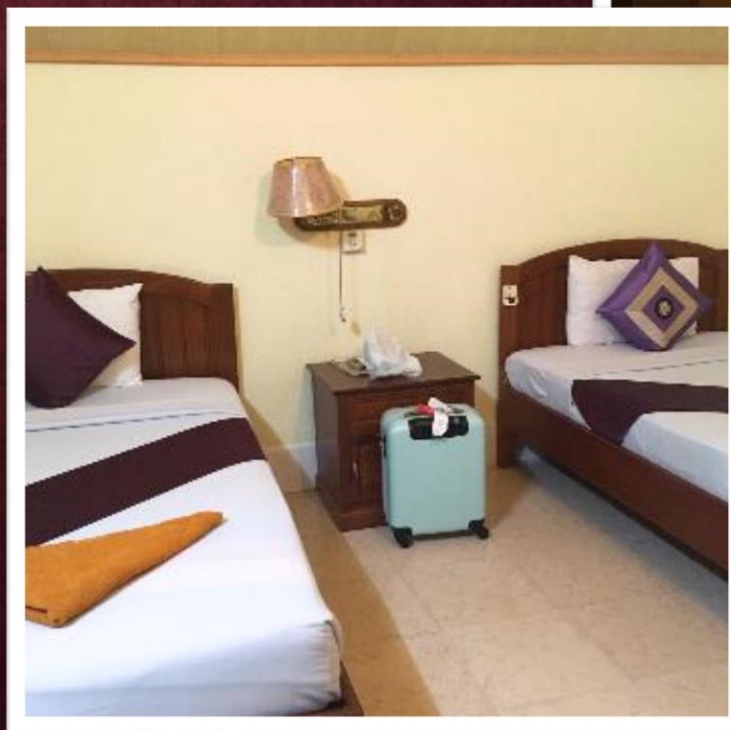
金沢大学人間社会学域人文学類 3年 北野絵理佳

金沢大学人間社会学域国際学類 2年 須永珠緒

# 一日の流れ



# ホテル



# シエムリアップの街並み



# シエムリアップの街並み













↑カエル

コオロギ→



# 休日の暮らし



# トンレサップ湖





# ショッピング





# 夜の街並み



**TO BE CONTINUED**

# 街や村で出会った カンボジアの人々

金沢大学理工学域環境デザイン学類 3年 田中裕之

金沢大学人間社会学域国際学類 2年 宮川愛理

小松短期大学地域創造学科航空・観光HSPステージ 1年 森田愛伽



# 業務でお世話になった人々

○ペン運転手



# 業務で触れ合った人々

○アプサラ公団



# 業務でお世話になった人々

○アプサラ公団



# 街や村で出会った人々

○ロヴィア村



# 街や村で出会った人々

○ロヴィア村



# 街や村で出会った人々

○エコビレッジ



# 街や村で出会った人々

〇トイレ普及のための説明会



# 街や村で出会った人々

○孤児院





# 街や村で出会った人々

○住宅の拡大が禁止されている地域



# 街や村で出会った人々

○住宅の拡大が禁止されている地域



ご清聴ありがとうございました

